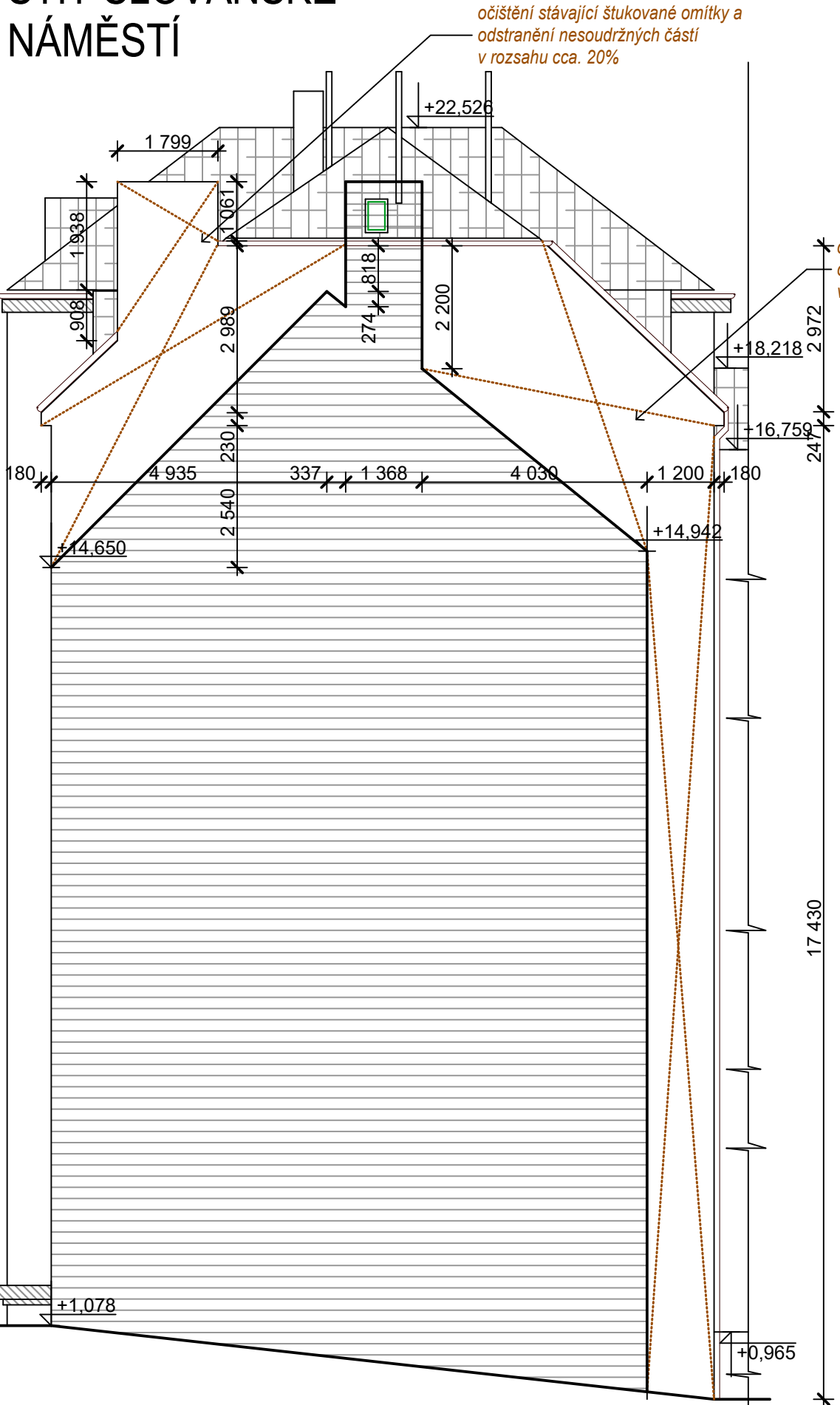


ŠTÍT SLOVANSKÉ NÁMĚSTÍ

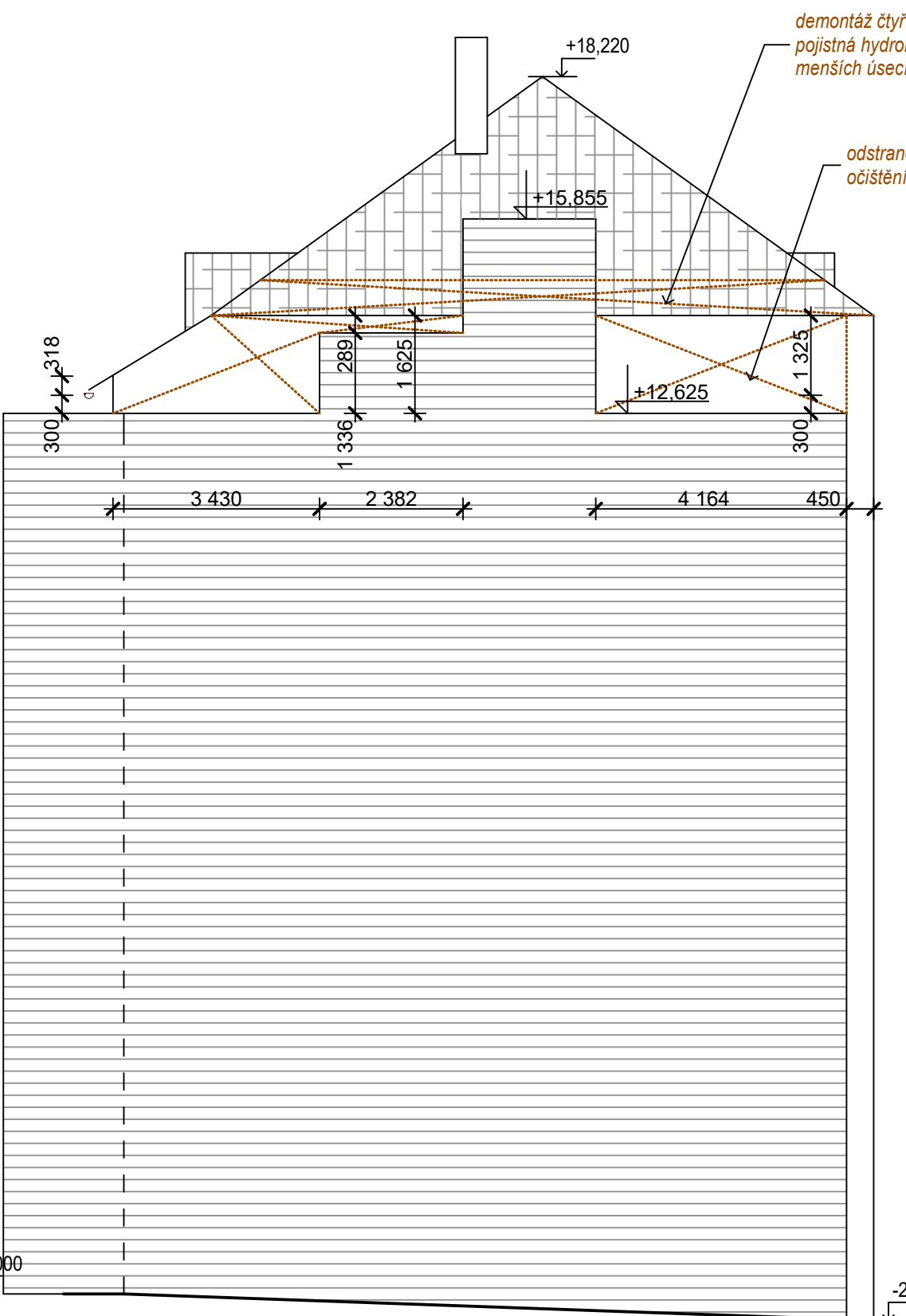


Poznámka:
Na štít křídla Slovanské náměstí navazuje sousední dům.

POHLED ULIČNÍ SLOVANSKÉ NÁMĚSTÍ



ŠTÍT CHARVÁTSKÁ



Poznámka:
Na štít křídla Charvátská ulice navazuje sousední dům.

POHLED ULIČNÍ CHARVÁTSKÁ



LEGENDA MATERIÁLŮ STÁVAJÍCÍCH V ŘEZU

- STĚNY VNITŘNÍ A VNĚJŠÍ, STROPY
- KOMBINACE PŘÍCHŮV CHLIV V NOSNÝCH STĚNÁCH A DÁLČÍCH CHLIV V NENOSNÝCH STĚNÁCH, ŽELEZOBETONOVÉ TRÁMEČKOVÉ STROPY A SOUVISLÉ PODLAŽÍ
- KONSTRUKCE A PRVKY
- VÝPLNĚ OTVORŮ VNITŘNÍ AČ.

LEGENDA MATERIÁLŮ STÁVAJÍCÍCH V POHLEDU

- SOKL Z KAMENICKÉ OMÍTKY STŘEDNĚ ŠEDÝ
- POUZE OČIŠTĚNÍ A PONECHÁNÍ JAKO PODKLAD PRO ELICO, POKUD VE VÝKRESE NEJÍ STANOVENO JINAK
- HLAVNÍ PLOCHY FASÁDY SVĚTLÉ ŽLTÁ
- OČIŠTĚNÍ, VYPRÁVENÍ A PONECHÁNÍ JAKO PODKLAD PRO ELICO, POKUD VE VÝKRESE NEJÍ STANOVENO JINAK
- ŘÍMSA NADOKENNÍ, PODOKENNÍ A STŘEŠNÍ ŽLTÁ
- PODOKENNÍ A NADOKENNÍ ODSTRANĚNÍ ZOSTA VLASTNĚ MÓDERNÍ OPLECHOVÁNÍ, STŘEŠNÍ POUZE ZCHRÁNA
- STÁVAJÍCÍ STŘECHA ČERVENÁ
- KRYTINA BOBRŮVKA STŘEŠNÍ, OPLECHOVÁNÍ MÓDERNÍ, DEMONTÁŽ URČENÉ ČÁSTI
- REŽNÉ ZDIVO ODSTÍN ŠAMOT
- PRÁVĚPODPOŘNÉ KÁMNOVÉ CHLIV, ŠEDÁ SPÁROVACÍ HMOTA

LEGENDA BOURÁNÍ

- STĚNY K VYBOURÁNÍ
- UBOURÁNO AŽ NA ÚROVŇ PODLAŽÍ POSTUPNÝM ROZABÍRÁNÍM, NOSNÉ ZDIVO POKROBOVÉ, PŘÍČKY Z DÁLČÍCH KERAMICKÝCH PĚLČEK
- PLOCHY K VYBOURÁNÍ
- ROZSAH BOURÁNÍ A ZPŮSOB VIZ KONKRETNÍ POLOHA VE VÝKRESE A NAVAZUJÍCÍ POZNÁMKA
- PLÁTEK V CELÉM ROZSAHU ŽELEZNÉ PLOCHY
- KONSTRUKCE A PRVKY K VYBOURÁNÍ
- VÝPLNĚ OTVORŮ DŘEVĚNÁ ŠPALETOVÁ OKNA, MASIVNÍ DVEŘE A VŘATA, OCELOVÁ OKNA...DE PLOCHY, VLASTNĚ VYBOURÁNÍ ZAJEMENÝCH BOČNÍCH OČIŠTĚNÍ V ŘÍMSA ZAJEMENÝCH FASÁD
- OMÍTKA K ODSTRANĚNÍ
- VŠETKÉ MECHANICKÉ OČIŠTĚNÍ A PROKŘÍŽENÍ SPÁRY DO HL. MIN. 10MM

POZNÁMKY K BOURÁNÍ

VEŠKERÉ PRÁCE PROVÁDĚT DLE PLATNÝCH ČSN A TECHNOLOGICKÝCH PRAVIDEL ZA DOORZENÍ PRAVIDEL BEZPEČNOSTI PRÁCE A OCHRANY ZDRAVÍ PŘI PRÁCI
POKUD DOJDE K NEJASNOSTEM, CI NEPŘEDVÍDATELNÝM OKOLNOSTEM, JE NUTNÉ PŘIZVAT PROJEKTANTA K POSOUZENÍ, RESP. UPRĚSNĚNÍ POSTUPU PRÁCI
PŘI PROVÁDĚNÍ PRÁCI JE NUTNÉ ZOHLEDNIT STAVEBNÍ ÚPRAVY PROFESÍ
PŮVODNÍ SKLADBY A ROZMĚRY KONSTUKCI JSOU PŘEVZATY Z PROJEKTOVÉ DOKUMENTACE PROVOZOVATELE A JSOU RÁMCOVĚ OVOŘENY
V RÁMCI PŘÍPRAVY VÝBĚRÉ ČÁSTI PLÁŠTĚ BUDOVY BUDOU ZDEMONTOVÁNY VEŠKERÉ VÝPLNĚ OTVORŮ, PŮVODNÍ OPLECHOVÁNÍ A VŠECHNY OSTATNÍ PRVKY ZNEMOŽŇUJÍCÍ PROVEDENÍ KONTAKTNÍHO ZATEPLENÍ
PŘED ZAHÁJENÍM BOURACÍCH PRÁCI BUDOU ODOPOJENY VŠECHNY ZDROJE ENERGII
V DOTYČNÝCH PROSTORÁCH KONSTRUKCÍ, TĚDÍ VODA, ELEKTRONSTALAJE A ROZVODY SLABOPROUDU
K OTVORŮM PŘEDKLADUJÍ NUTNO PŘÍPOČÍTAT PŘÍPADNÉ OTVORY PRO NOVÉ PŘEKLADY
BOURÁNÍ SPOJENÉ S REALIZACÍ NOVÉ VZDUCHOTECHNIKY JE VYKÁZANO SAMOSTATNĚ A ZNÁZORNĚNO VE VÝKRESECH NOVOHO STAVU.

POHLED ULIČNÍ CHARVÁTSKÁ V PRODLOUŽENÍ FASÁDY DVORNÍ

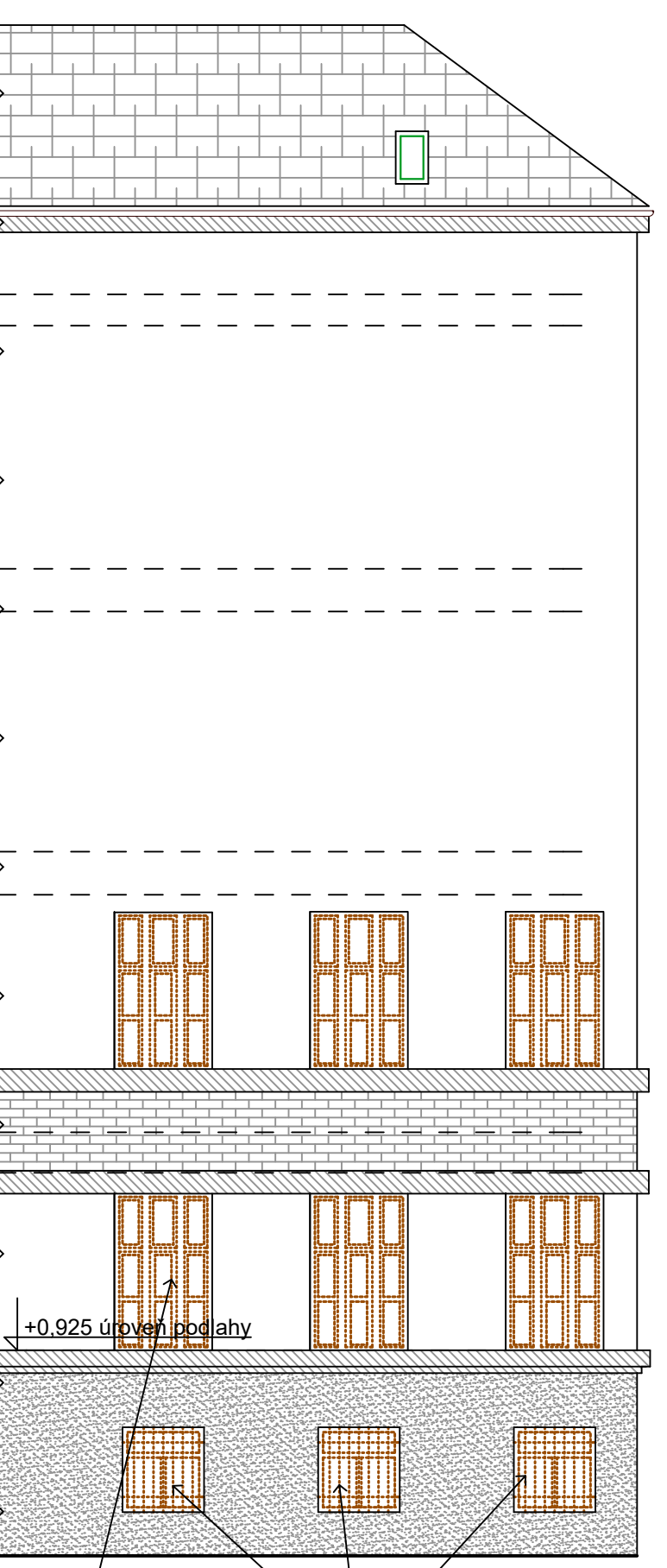
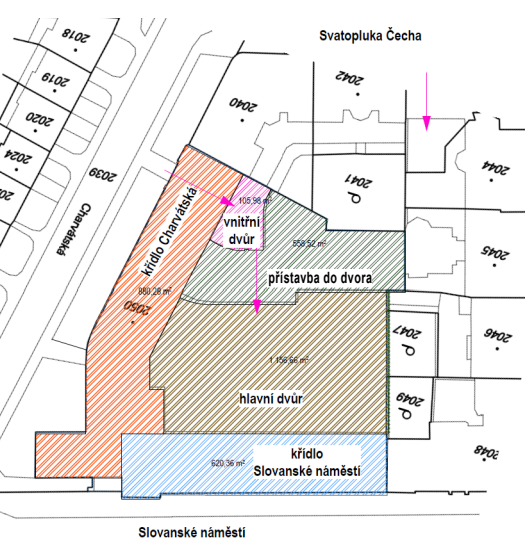


SCHÉMA ŠKOLY



±0,000 = REL

PROJEKT - SERVIS Ing. Stojan STAVEBNÍ PROJEKCE

INVESTOR	Gymnázium Brno	KONTROLA	Ing. Stojan Z.
STAVBA	Slovanské náměstí 7, Brno	OPR. PROJEKTANT	Ing. Stojan Z.
STAVBA	Slovanské náměstí 7, Brno	OPR. PROJEKTANT	Ing. Marek T.
STAVBA	Realizace energeticky úsporných opatření Gymnázium Brno, Slovanské nám. 7, Brno	ZADÁVACÍ ÚČEL	540-14TP
STAVBA	Stavební část	STAV. - FOTOGRAFIE	DPS
STAVBA	Uliční fasády stávající stav a bourání	STAV. - FOTOGRAFIE	02.2016
STAVBA		STAV. - FOTOGRAFIE	1:50, 1:100
STAVBA		STAV. - FOTOGRAFIE	C. P. P. P.
STAVBA		STAV. - FOTOGRAFIE	08